

## Sommertop mit Lochmuster Gr 42 / 44 von Utlinde



Material: Qualität Algarve von Austermann 100 % Baumwolle Lauflänge 142 m / 50 g; 300 g rot ( Farbe 0008); Rundstricknadel 3,5 mm; Häkelnadel 3 mm

Technik: Bundmuster: kraus rechts ( in Runden: 1 Runde rechts, 1 Runde links)

Lochmuster: siehe Strickschriften 1in Runden, 1in Reihen, 2 und 2 Hals

Grundmuster: glatt rechts

Betont abnehmen: An einer linken Kante 2 Maschen mit Überzug zusammenstricken an einer rechten Kante 2 Maschen zusammenstricken.

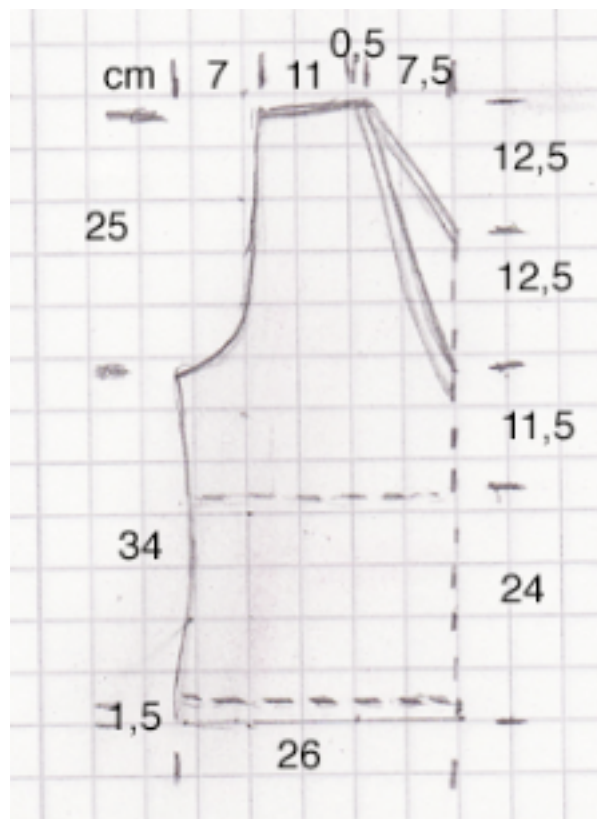
Maschenproben: Nadelstärke 3,5 mm

im Grundmuster: 27 Maschen und 32 Reihen = 10 cmx 10 cm

Lochmuster 1: 10 cm breit und 32 Reihen = 10 cm

Lochmuster 2: 6,7 cm breit und 33 Reihen =10 cm

Schnitt:



Hauptteil inclusive Vorderteile: 250 M (125 M je Teil, Seiten mit Markierern kennzeichnen)

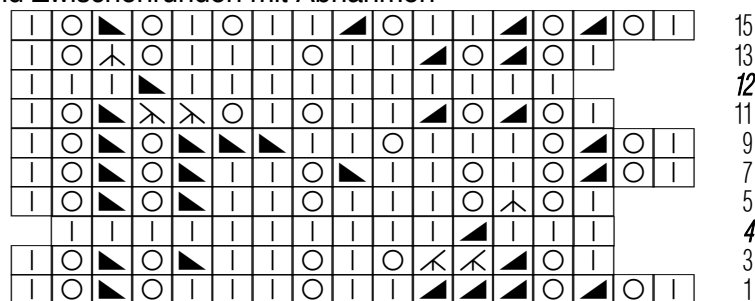
anschlagen und 1,5 cm ( 7 R) im Bundmuster stricken. Weiter folgendermaßen im Lochmuster stricken: 2 M re, 3 x Lochmuster 1, 1 x Lochmuster 2, 3 x Lochmuster 1 ab Runde 9, 2 M rechts; wiederholen. In der 51. und 61. Runde die beiden 1. Maschen des Vorder- bzw. Rückenteils mit Überzug zusammenstricken und die beiden letzten Maschen zusammenstricken. Nach 72 R ab Bund ( 21 cm ) 1., 3., 5. und 7. Lochmusterstreifen von Vorder- und Rückenteil beenden und glatt rechts weiterstricken. Lochmusterstreifen 2, 4, 6 fortsetzen. Nach 6 Runden innen neben dem Lochmusterstreifen 1 beidseitig je 1 Masche aus dem Querfaden zunehmen. In jeder 8. Runde noch 2 x je 1 M zunehmen. Im Vorderteil ab Runde 101 nach Lochmuster 2 Hals arbeiten und in der 111. Runde ab Bund ( 33 cm ) Halsausschnittteil vollziehen und weiter in Reihen stricken. Nun für den vorderen Halsausschnitt neben dem Lochmusterstreifen des Halsausschnittes 5 x in jeder 2. Reihe und 15 x in jeder 4. Reihe betont abnehmen. **Gleichzeitig** für die Armausschnitte 4 Masche weiter als bis zur seitlichen Mitte stricken. Wenden, 8 M abketten. Beim zweiten Vorderteil genauso verfahren. Nun Vorderteile und Rückenteil getrennt beenden. Bei allen Teilen für die Armausschnitte in jeder 2. Reihe 1 x 4 M, 1 x 3 M, 1 x 2 M abketten und 3 x 1 Masche betont abnehmen. Nach Reihe 189 alle Maschen stilllegen

Rückenteil: Ab Reihe 141 ab Bund für den hinteren Halsausschnitt nach Lochmuster 2 Hals arbeiten und in der 151. Reihe ab Bund Halsausschnittteil vollziehen. Nun in jeder 2. Reihe 20 x neben dem Lochmusterstreifen des Halsausschnittes betont abnehmen. Nach Reihe 189 alle Maschen stilllegen.

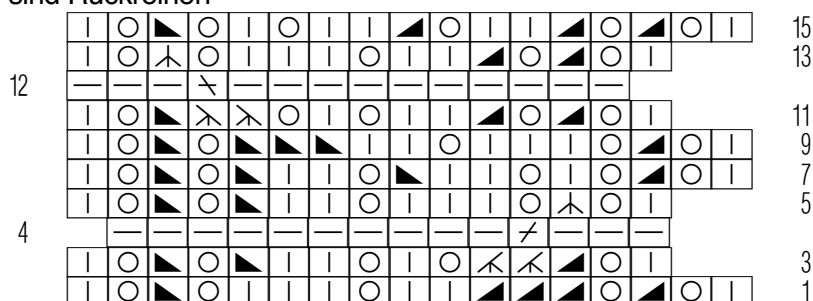
Fertigstellung: Schulternähte im Maschenstich schließen. Armausschnittkanten mit einer Runde feste Maschen und einer Runde Krebsstich mit Häkelnadel 3 mm umhäkeln. Alle Fäden vernähen. Fertigen Pullunder in Form spannen, nassen und trocknen lassen.

Strickschriften: Soweit nicht anders angegeben Zwischenrunden rechts bzw. Rückreihen links stricken.

Lochmuster 1 in Runden: in der Höhe stets wiederholen. **Achtung:** Runde 4 und 12 sind Zwischenrunden mit Abnahmen



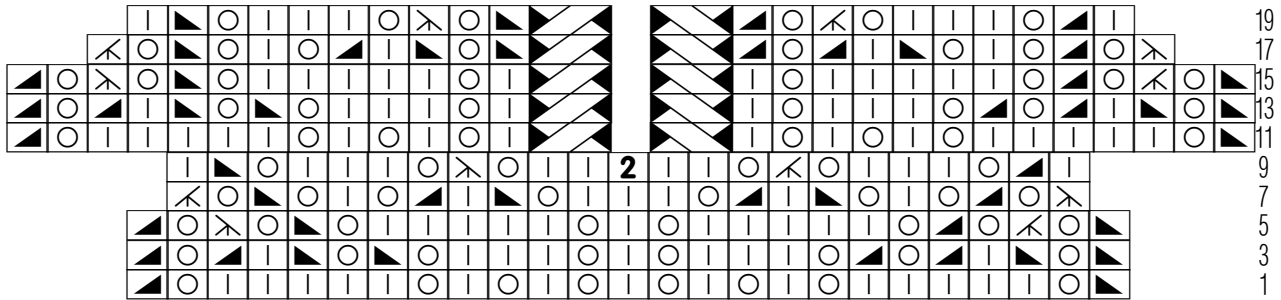
Lochmuster 1 in Reihen: in der Höhe stets wiederholen. **Achtung:** Reihe 4 und 12 sind Rückreihen

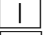
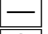






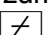
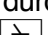
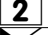




Lochmuster 2: in der Höhe (Runde) Reihe 1-10 stets wiederholen



Lochmuster 2 Hals: 1x in der Höhe stricken. Dann Reihe 11-20 stets wiederholen



- Legende:
-  = rechte Masche
  -  = linke Masche
  -  = Umschlag
  -  = 2 Maschen mit Überzug zusammenstricken( 1 M abheben, 1 M str., abgeh. M überziehen)
  -  = 2 Maschen re zusammenstricken
  -  = 3 Maschen mit Überzug zusammenstricken ( 1 Masche abheben, 2 Maschen re zusammenstricken, abgehobene Masche überziehen)
  -  = 3 Maschen re zusammenstricken
  -  = 3 Maschen mit doppeltem Überzug zusammenstricken( 2 M gemeinsam, wie zum re zusammenstricken abheben, 1 M str., abgeh. M überziehen)
  -  = 2 Maschen einzeln wie zum re stricken abheben, zurück aus linke Nadel heben, durch den hinteren Faden wie li verschränkt zusammenstricken)
  -  = 2 Maschen li zusammenstricken
  -  = 2 Maschen aus einer stricken ( 1 M re, 1 M li)
  -  = Randmaschen 2 Maschen nach re verkreuzen ( erst die zweite rechts stricken und dann die erste Masche rechts stricken, beide Maschen von der linken Nadel gleiten lassen; in den Rückreihen beide Maschen links stricken)
  -  = Randmaschen 2 Maschen nach li verkreuzen ( hinter der vorletzten Masche in die letzte Masche einstechen, rechts abstricken, vorletzte Masche stricken, beide Maschen von der linken Nadel gleiten lassen; in den Rückreihen beide Maschen links stricken)
  - 1 \_\_\_\_\_ = Reihenzahl/ Rundenzahl
  - \_\_\_\_\_ = Platzhalter dient nur zur besseren Übersichtlichkeit