

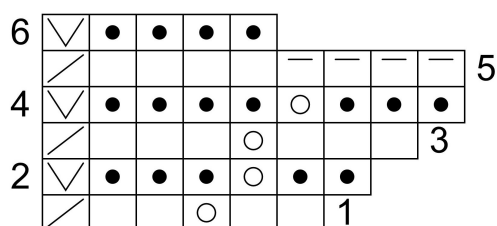
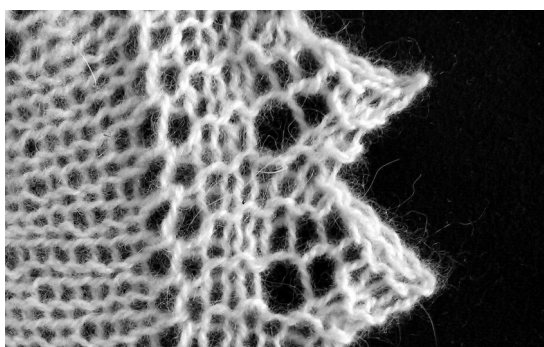
Ai ferri corti

errata corrige con riferimento alla seconda edizione

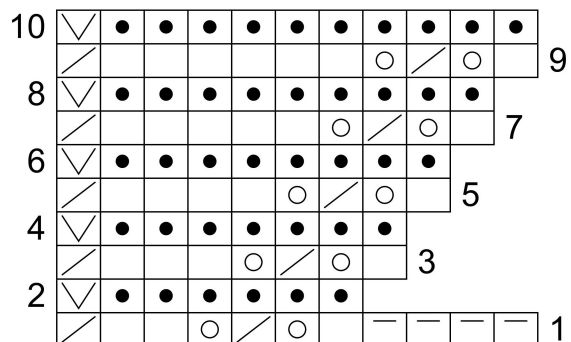
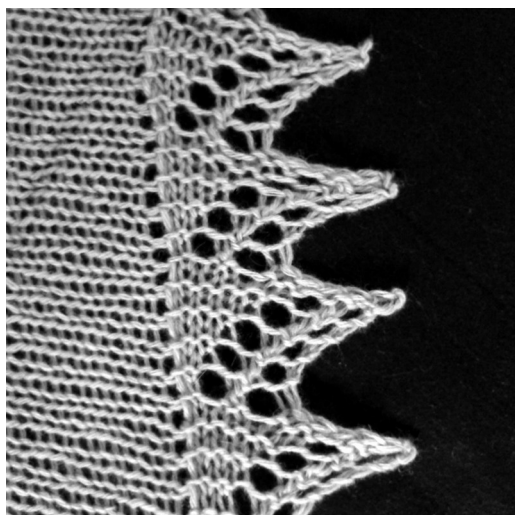
Se possiedi la seconda edizione di *Ai ferri corti*, ti segnalo di aver apportato poche ma importanti correzioni al capitolo 9 della terza edizione. Stampa questo foglio e conservalo con la tua copia del libro: qui sono contenute le correzioni principali della terza edizione.

Pagina 79

Le due immagini al piede di questa pagina sono state sostituite con le seguenti:



Pagina 80



In questo motivo, le maglie intrecciate sono posizionate nel primo ferro: semplicemente dovrai ignorarle nella prima ripetizione del motivo.